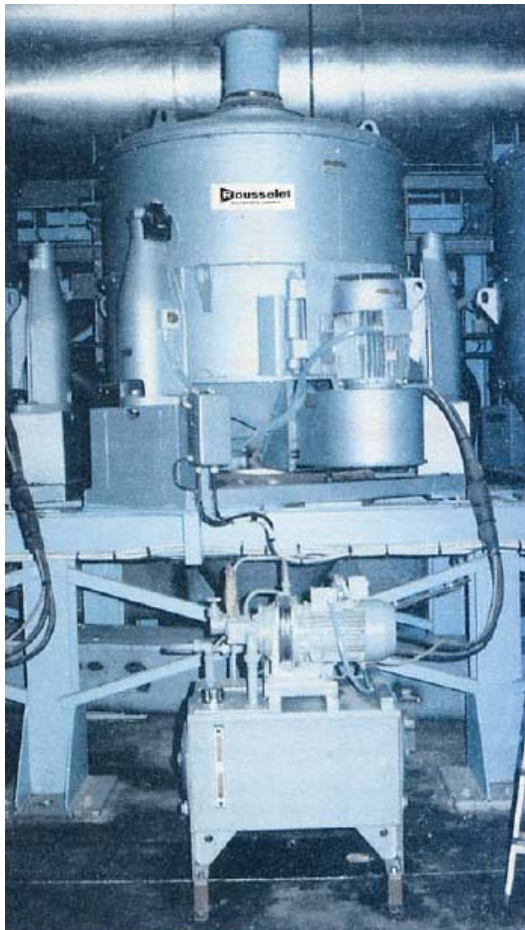




ЦЕНТРОБЕЖНЫЙ ЭКСТРАКТОР НЕПРЕРЫВНОГО ДЕЙСТВИЯ (запатентован) Для рубленого мяса, рыбной промышленности: после тепловой обработки, непрерывная экстракция жиров из костного порошка

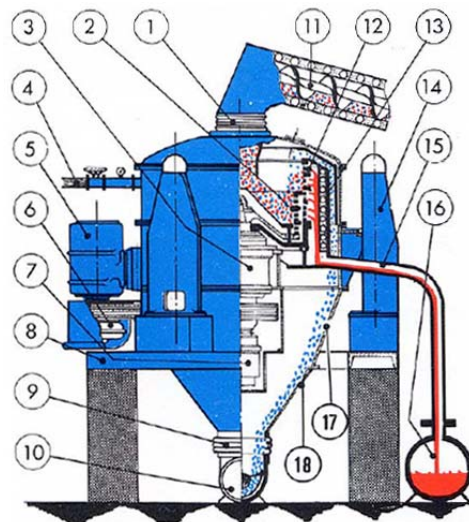


Техническая спецификация

- Рессорная подвеска в 3 местах
- Двойная оболочка разделяет циркуляцию твердых частиц и жиров
- Косвенный паровой обогрев
- Барабан с вертикальным шнеком обеспечивает оптимальное сушение
- Запуск механизма с помощью гидравлического сцепления
- Гидравлический механизм управляет вертикальным ходом подвижного диска
- Регулировка производительности в зависимости от продукта
- Автоматическая регулировка остановки барабана

РАСПОЛОЖЕНИЕ ОСНОВНЫХ КОМПОНЕНТОВ

1. Подвижное присоединение
2. Подвижный диск
3. Вкладыш с гидравлическим подъемом
4. Подача пара через гибкий патрубком
5. Мотор
6. Гидравлическое пусковое сцепление
7. Ротационное гидравлическое уплотнение
8. Основная опора центрифуги типа SCP
9. Гибкий разгрузочный патрубком
10. Выгрузочный транспортёр
11. Загрузочный конвейер
12. Шлицованный барабан
13. Трубная оболочка для обогрева
14. Рессорная подвеска
15. Выгрузная труба для жиров
16. Коллектор жиров
17. Выгрузочная емкость материала (кости, ...)
18. Соединяющая емкость



Для использования центрифуги дополнительно требуется источник пара, мельница и устройство для удаления кусков материала.

Эксплуатация

Двухкаскадный барабан оснащен вертикальной решеткой. Сырье непрерывно загружается в барабан. Задвижной диск с помощью гидравлического устройства поочередно движется вниз-вверх, этим сырье, подготовленное для переработки, вытесняет уже сепарированное сырье вверх через края барабана, в зависимости от частоты хода диска. После этого сепарированное сырье проходит через разгрузочную емкость к транспортеру для дальнейшей переработки. Жиры скапливаются во внутренней обогреваемой оболочке и стекают по выгрузочной трубе. Производительность и мощность зависят от характера сырья, его тепловой обработки, помолу, содержанию влаги и температуры.

| ТИП | БАРАБАН | | | Мощность мотора | | Производительность в час (твердое сырье + жиры) (кг) | Среднее время инерции (жиры) (кг) | Общая масса, включая гидравлические части (кг) |
|----------|-----------------|--------------|-------------|-----------------|------------------|--|---|---|
| | Обороты об./мин | Диаметр (мм) | Высота (мм) | Центрифуга (kW) | Гидр. насос (kW) | | | |
| SCPC 90 | 900 | 900 | 450 | 10 | 5 | 0 - 2000 | 13 - 20% | 3200 |
| SCPC 120 | 750 | 1200 | 660 | 17 | 15 | 0 - 3500 | 13 - 20% | 5200 |