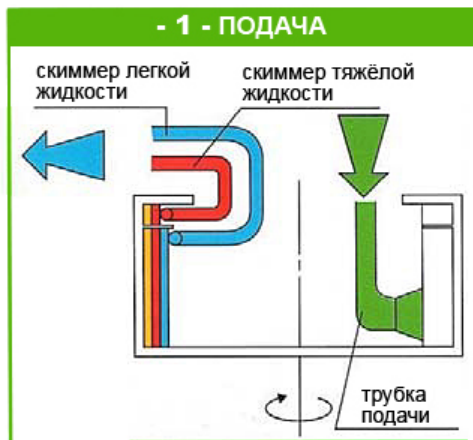
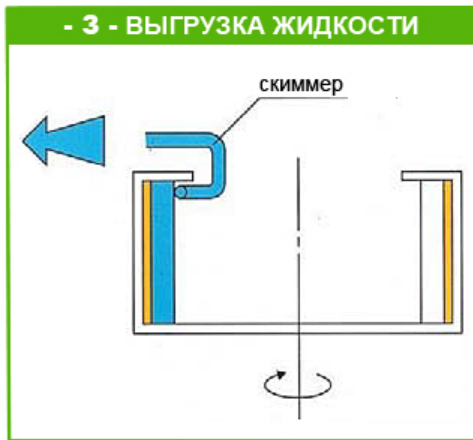
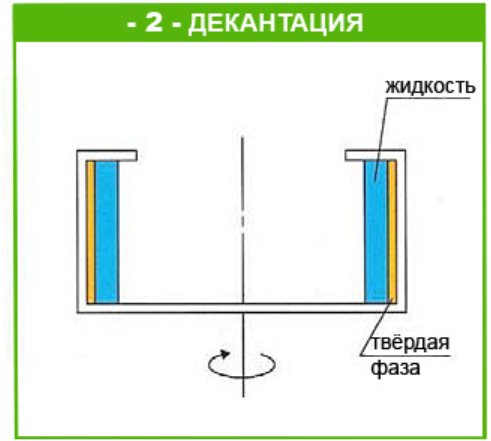
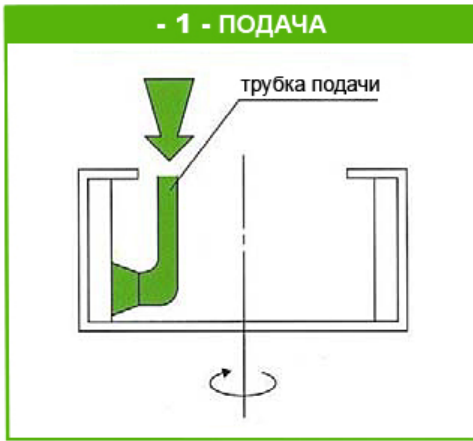


ЭТАПЫ ЦИКЛА ВЕРТИКАЛЬНОЙ ДЕКАНТИРУЮЩЕЙ ЦЕНТРИФУГИ:



- 2 - ДЕКАНТАЦИЯ

- 3 - ВЫГРУЗКА ЖИДКОСТИ

■ **Подача, декантация и выгрузка жидкости происходят одновременно**

Рис. 1: Цикл вертикальной декантирующей центрифуги

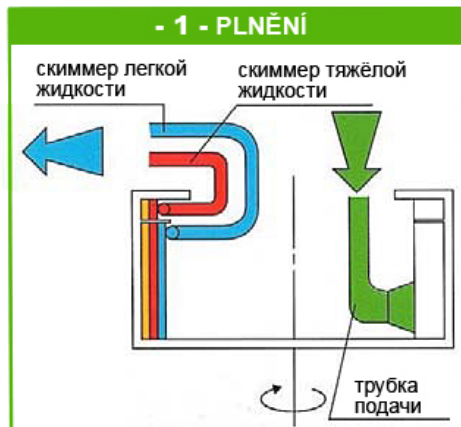
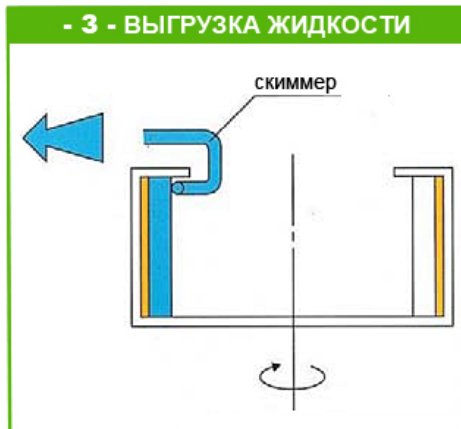
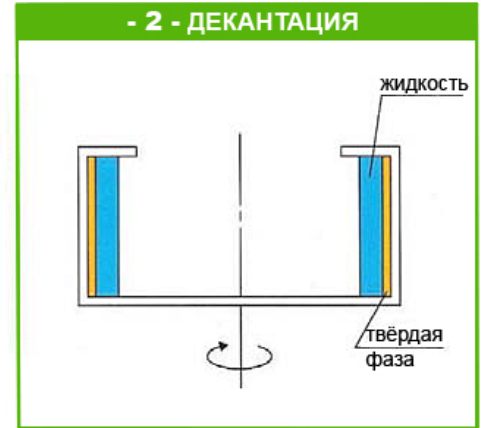
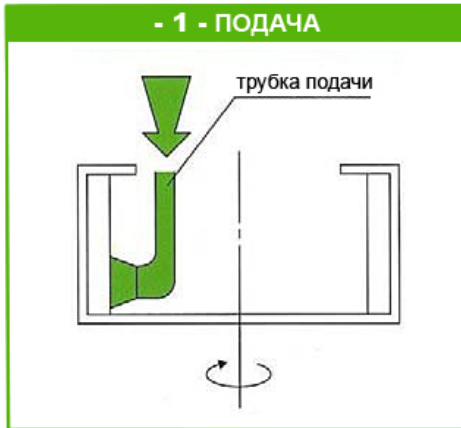


ROUSSELET
ROBATEL

- 1) **Подача:** вступительная суспензия подается во вращающийся неперфорированный барабан (чаша). Центробежная сила сдвигает твёрдую фазу на стенку барабана.
- 2) **Отжим:** маточный раствор устраняется, а твёрдая фаза седиментируется и уплотняется.
- 3) **Выгрузка жидкостей:** удаляемый маточный раствор выгружается переливанием через верхний край ротора или через тангенциально расположенный скиммер жидкостей. Если суспензия состоит из двух несмешиваемых жидких фаз, то используются два скиммера, для каждой из них.



- 4) **Выгрузка твёрдой фазы:** твёрдые частицы вынимаются вручную из монолитного ротора. Если твёрдая фаза достаточно жидкая, она может выниматься с помощью скиммерной трубки твёрдой фазы.



Поддача, декантация и выгрузка жидкости происходят одновременно